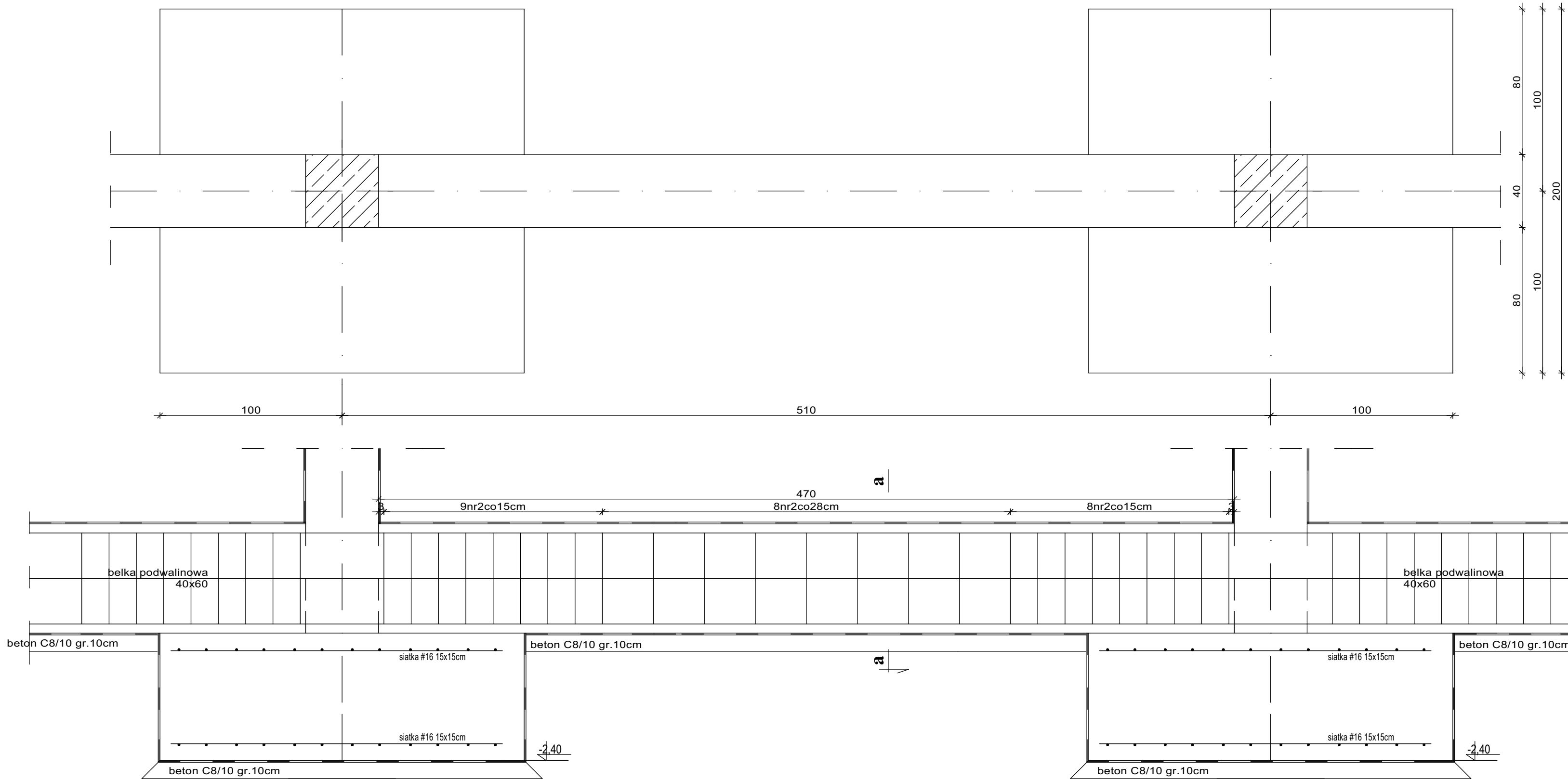


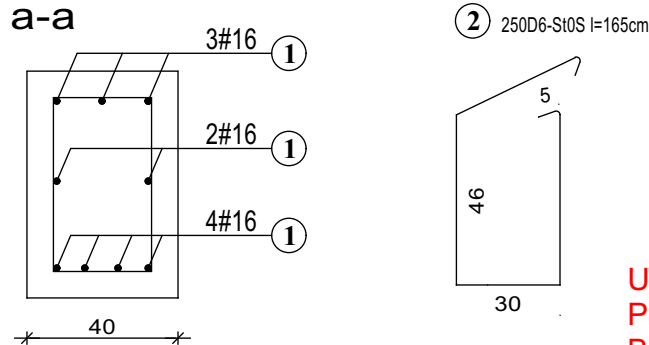
Belka podwalinowa B3 (52mb)



MATERIAŁ:		
BETON	STAL	
C20/25	konstrukcyjna strzemiona/ stal montażowa	- AIII-N RB500W - A0 S10S-b

WYKAZ STALI ZBROJENIOWEJ - Belka B3 (47mb)

ELEMENT	NR.	DŁ. m	ILOŚĆ W 1 ELEM. szt.	ILOŚĆ ELEMENT szt.	ILOŚĆ OGÓŁEM szt.	DŁUGOŚĆ OGÓŁEM			
						A0-S10S-b D6	AIII-N RB500W #12	#16	#20
B3 (47mb)	1	570	1	1	1			570	
	2	1,75	250	1	250	393,75			
DŁUGOŚĆ RAZEM:						393,75	-	500	-
MASA 1 mb:						0,222	0,888	1,580	2,470
MASA RAZEM:						87,41	-	790,00	-
SUMA:						877,41 kg			



UWAGA:
Projekt wykonawczy konstrukcji, stanowi uzupełnienie i uszczegółowienie Projektu Budowlanego- zamiennego i należy go rozpatrywać łącznie z projektem architektoniczno – budowlanym - zamiennym oraz projektami branżowymi zamiennymi

 Zakład Usług Projektowo-Wykonawczych PIOTR PARKITNY 98-300 Wieluń, os. Armii Krajowej 16 tel.: 604 105 840 lub 601 804 896 e-mail: danuta-grzegorzek@wp.pl	NAZWA I ADRES OBIEKTU BUDOWLANEGO BUDOWA HALI SPORTOWEJ Z ZAPLECZEM I ŁACZNIKIEM PRZY SZKOLE PODSTAWOWEJ NR 5 W WIELUNIU		
	Na działce Nr ew. 1/6, obręb 3, m. Wieluń, 98-300 Wieluń		
	BRANŻA / NR RYSUNKU K-12	STADIUM OPRACOWANIA PROJEKT WYKONAWCZY KONSTRUKCJI ZAMIENNY	
	TYTUŁ RYSUNKU BELKA PODWALINOWA B-3		SKALA 1:20
Imię i nazwisko	Specjalność i Nr uprawnień budowlanych	Pieczętka i podpis	Data:
Projektant: mgr inż. bud. Piotr Parkitny	specjalność: Konstrukcja Nr upr. 542/85/91		Wieluń 04:2021
Sprawdzający: mgr inż. bud. Paweł Kasprzyczak	specjalność: Konstrukcja Nr upr. LOD/1928/POOK/12		Wieluń 04:2021